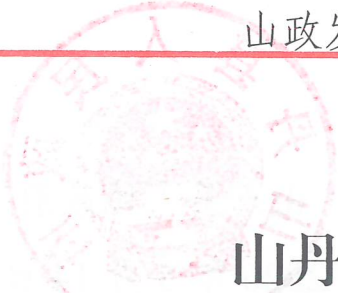


山丹县人民政府文件

山政发〔2026〕27号



山丹县人民政府 关于公布山丹县城区标定地价 更新成果的通知

各乡镇人民政府，县直有关部门，企事业及省市驻丹有关单位：

为进一步深化地价精细化管理，规范土地市场交易秩序，根据《甘肃省自然资源厅关于做好2025年度自然资源评价评估工作的通知》（甘资利函〔2025〕25号）和《张掖市自然资源局关于做好标定地价制订及公示工作的通知》（张资权函〔2025〕11号）文件要求，我县组织开展了《山丹县城区标定地价更新报告》编制工作，该成果已通过省自然资源厅评审，现予以公布。

该成果自印发之日起执行，具体应用问题由山丹县自然资源

局负责解释。

- 附件：1. 山丹县城区标定地价公示信息表
2. 山丹县城区商服用地标准宗地与标定区域布设图
3. 山丹县城区住宅用地标准宗地与标定区域布设图
4. 山丹县城区工业用地标准宗地与标定区域布设图



附件 1

山丹县城区标定地价公示信息表

市县名称：张掖市山丹县

地价日期：2026 年 1 月 1 日

序号	标准宗地编码	位置和名称	用途	权利类型	面积 (m^2)	容积率	开发程度	设定使用年限	标定地价		备注
									地面 地价 ($元/m^2$)	楼面 地价 ($元/m^2$)	
1	620725S0200101	新城区 艾黎大道东侧	批发市场用地	出让	15371.93	1.5	七通一平	40 年	510	340	
2	620725S0700201	北大街西侧	其他商服用地	出让	2579.20	1.5	七通一平	40 年	513	342	
3	620725S0700301	龙首路东侧	其他商服用地	出让	10575.56	2.5	七通一平	40 年	654	262	
4	620725S0700401	仁和中路南侧 艾黎大道东侧 (仁瑞小区)	其他商服用地	出让	12593.40	2	七通一平	40 年	583	292	
5	620725S0700501	仓房街北侧	其他商服用地	出让	1272.13	2.5	七通一平	40 年	654	262	
6	620725S0700601	王什街南侧 世博路东侧	其他商服用地	出让	3518.40	1.8	七通一平	40 年	556	309	
7	620725S0500701	南大街 287 号	商务金融用地	出让	1473.00	1.5	七通一平	40 年	512	341	
8	620725S0700801	东大街北侧 山丹宾馆东侧	其他商服用地	出让	643.44	2.5	七通一平	40 年	653	261	
9	620725S0700901	新城区(裕祥润园)	其他商服用地	出让	1271.90	2.5	七通一平	40 年	507	203	
10	620725S0101001	新城区焉支路东侧 锦绣二巷南侧	零售商业用地	出让	13461.00	2	七通一平	40 年	512	256	

序号	标准宗地编码	位置和名称	用途	权利类型	面积 (m ²)	容积率	开发程度	设定使用 年限	标定地价		备注
									地面 地价 (元/m ²)	楼面 地价 (元/m ²)	
11	620725S0701101	新城区李桥路南侧 永宁路东侧	其他商服/用地	出让	997.20	2.5	七通一平	40年	509	204	
12	620725S0701201	龙首路西侧 何克路北侧	其他商服/用地	出让	4609.00	1.5	六通一平	40年	408	272	
13	620725S0401301	艾黎大道东侧 何克路南侧	旅馆用地	出让	32966.00	1.5	七通一平	40年	413	275	
14	620725S0701401	民生街北侧	其他商服/用地	出让	279.22	2	七通一平	40年	495	248	
15	620725S0701501	焉支中路东侧 (夕阳红公寓)	其他商服/用地	出让	5617.00	1.5	六通一平	40年	411	274	
16	620725S0401601	焉支中路东侧	旅馆用地	出让	896.00	2.5	六通一平	40年	504	202	
17	620725S0401701	焉支中路东北侧	旅馆用地	出让	1060.87	2.5	六通一平	40年	498	199	
18	620725S0301801	东环路东侧	餐饮用地	出让	1683.60	2	七通一平	40年	468	234	
19	620725S0701901	南关西路南侧	其他商服/用地	出让	418.40	2.5	六通一平	40年	508	203	
20	620725S0702001	南关东路南侧	其他商服/用地	出让	1379.00	2.5	七通一平	40年	509	204	
21	620725S0102101	南湖路南侧	零售商业/用地	出让	738.84	1.5	七通一平	40年	292	195	
22	620725S0102201	焉支东路北侧	零售商业/用地	出让	5000.00	1.5	六通一平	40年	289	193	
23	620725S0702301	焉支东路南侧	其他商服/用地	出让	20133.00	1.5	六通一平	40年	281	187	
24	620725S0102401	永安路东侧 紫玉山庄小区西侧	零售商业/用地	出让	6367.80	2.5	七通一平	40年	448	179	

序号	标准宗地编码	位置和名称	用途	权利类型	面积 (m ²)	容积率	开发程度	设定使用年限	标定地价		备注
									楼面 地价 (元/m ²)	地面 地价 (元/m ²)	
25	620725Z0100101	培黎东路与艾黎大道 交叉口东南角 (馮支风情园)	城镇住宅用地	出让	7601.60	1.5	七通一平	70年	427	285	
26	620725Z0100201	仁和东路北侧	城镇住宅用地	出让	29447.20	2	七通一平	70年	444	222	
27	620725Z0100301	龙首路东侧	城镇住宅用地	出让	42302.26	2.5	七通一平	70年	491	196	
28	620725Z0100401	仁和中路南侧 艾黎大道东侧 (仁瑞小区)	城镇住宅用地	出让	50373.60	2	七通一平	70年	447	224	
29	620725Z0100501	仓房街北侧	城镇住宅用地	出让	5088.51	2.5	七通一平	70年	490	196	
30	620725Z0100601	王什街南侧 世博路东侧	城镇住宅用地	出让	70164.80	1.8	七通一平	70年	432	240	
31	620725Z0100701	王什街北侧 丰收路东侧 (惠农名苑)	城镇住宅用地	出让	10063.28	2.5	七通一平	70年	498	199	
32	620725Z0100801	东大街 (金脉朝阳小区)	城镇住宅用地	出让	26096.22	2.46	七通一平	70年	495	201	
33	620725Z0100901	新城区中医院西侧 民生西路北侧 (恒昌华府)	城镇住宅用地	出让	35346.50	2.5	七通一平	70年	394	158	
34	620725Z0101001	新城区培黎西路南侧 永福路东侧 马场路西侧 (裕祥润园)	城镇住宅用地	出让	11447.10	2.5	七通一平	70年	424	170	

序号	标准宗地编码	位置和名称	用途	权利类型	面积 (m ²)	容积率	开发程度	设定使用 年限	标定地价		备注
									地面 地价 (元/m ²)	楼面 地价 (元/m ²)	
35	620725Z0101101	新城区位奇路南侧 永福路东侧 (万恒锦绣园)	城镇住宅用地	出让	2956.84	1.79	七通一平	70年	386	216	
36	620725Z0101201	新城区 (瑞景新城西区)	城镇住宅用地	出让	8974.80	2.5	七通一平	70年	431	172	
37	620725Z0101301	新城区清泉路南侧 (怡景庭院)	城镇住宅用地	出让	48488.98	3.5	七通一平	70年	468	134	
38	620725Z0101401	北大路西侧 (禾庆丽苑)	城镇住宅用地	出让	2383.79	2.5	七通一平	70年	400	160	
39	620725Z0101501	馮支中路东侧 (鑫源公寓)	城镇住宅用地	出让	3923.79	2.5	六通一平	70年	406	162	
40	620725Z0101601	馮支大道北侧 (金龙小区)	城镇住宅用地	出让	13776.68	1.7	六通一平	70年	316	186	
41	620725Z0101701	双拥路东侧 (东泉嘉园)	城镇住宅用地	出让	15351.30	1.54	七通一平	70年	335	218	
42	620725Z0101801	南关西路南侧 (舒景苑一区)	城镇住宅用地	出让	3765.60	2.5	六通一平	70年	424	170	
43	620725Z0101901	南关东路南侧 (南祥嘉苑B区)	城镇住宅用地	出让	5516.80	2.5	七通一平	70年	428	171	
44	620725Z0102001	新城区永安路西侧 (新城名苑)	城镇住宅用地	出让	41046.90	2.5	七通一平	70年	340	136	
45	620725Z0102101	国道312北侧 (北辰家苑)	城镇住宅用地	出让	1776.94	2.48	七通一平	70年	335	135	

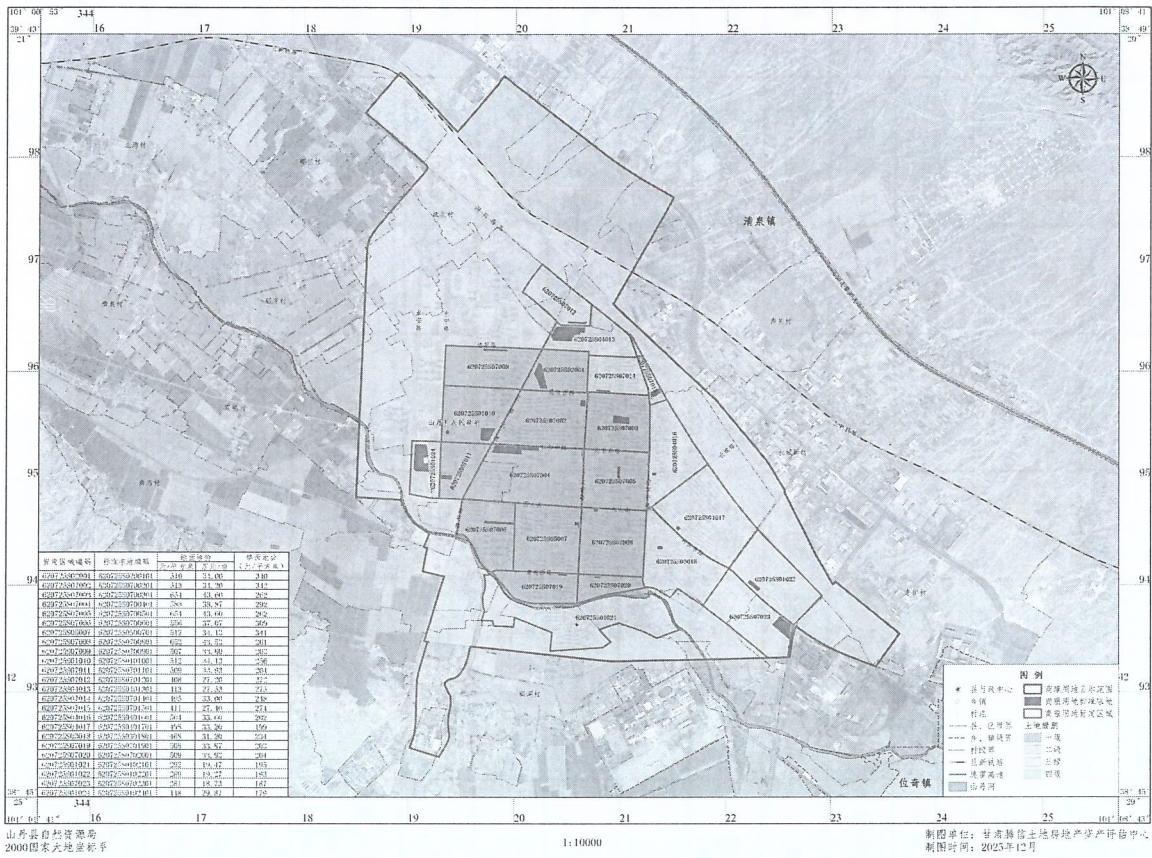
序号	标准宗地编码	位置和名称	用途	权利类型	面积 (m ²)	容积率	开发程度	设定使用年限	标定地价		备注
									地面 地价 (元/m ²)	楼面 地价 (元/m ²)	
46	620725Z0102201	山丹河南侧 (南湖家园)	城镇住宅用地	出让	3493.00	2.5	七通一平	70年	318	127	
47	620725Z0102301	南湖路南侧(澎湖湾)	城镇住宅用地	出让	31573.00	2	七通一平	70年	273	137	
48	620725Z0102401	焉支东路南侧	城镇住宅用地	出让	6858.00	2	六通一平	70年	271	136	
49	620725G0100101	国道G312北侧	工业用地	出让	907.40	0.6	五通一平	50年	107	/	
50	620725G0100201	城北工业园区	工业用地	出让	16270.31	0.6	五通一平	50年	109	/	
51	620725G0100301	城北工业园区	工业用地	出让	8889.90	0.8	五通一平	50年	107	/	
52	620725G0100401	城北工业园区	工业用地	出让	7576.00	0.6	五通一平	50年	88	/	
53	620725G0100501	城北工业园区	工业用地	出让	10428.00	0.6	五通一平	50年	87	/	
54	620725G0100601	S590省道延伸段东侧 焦化厂铁路南侧	工业用地	出让	17000.59	0.6	五通一平	50年	108	/	
55	620725G0100701	张掖国际物流园	工业用地	出让	47613.05	1	五通一平	50年	88	/	
56	620725G0100801	张掖国际物流园	工业用地	出让	13303.00	0.6	五通一平	50年	87	/	

填表说明：表中填写单位分别为：面积，平方米；标定地价，元每平方米。

附件 2

山丹县城区商服用地标准宗地与标定区域布设图

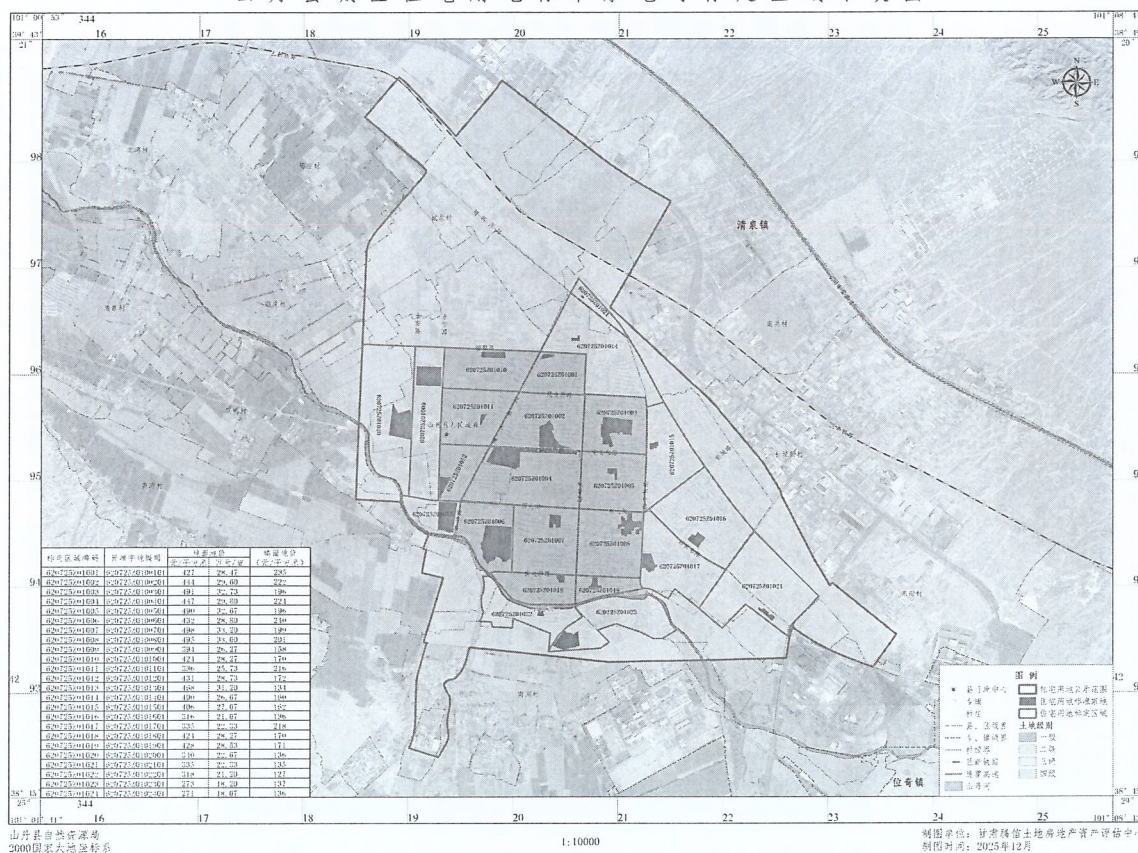
山丹县城区商服用地标准宗地与标定区域布设图



附件 3

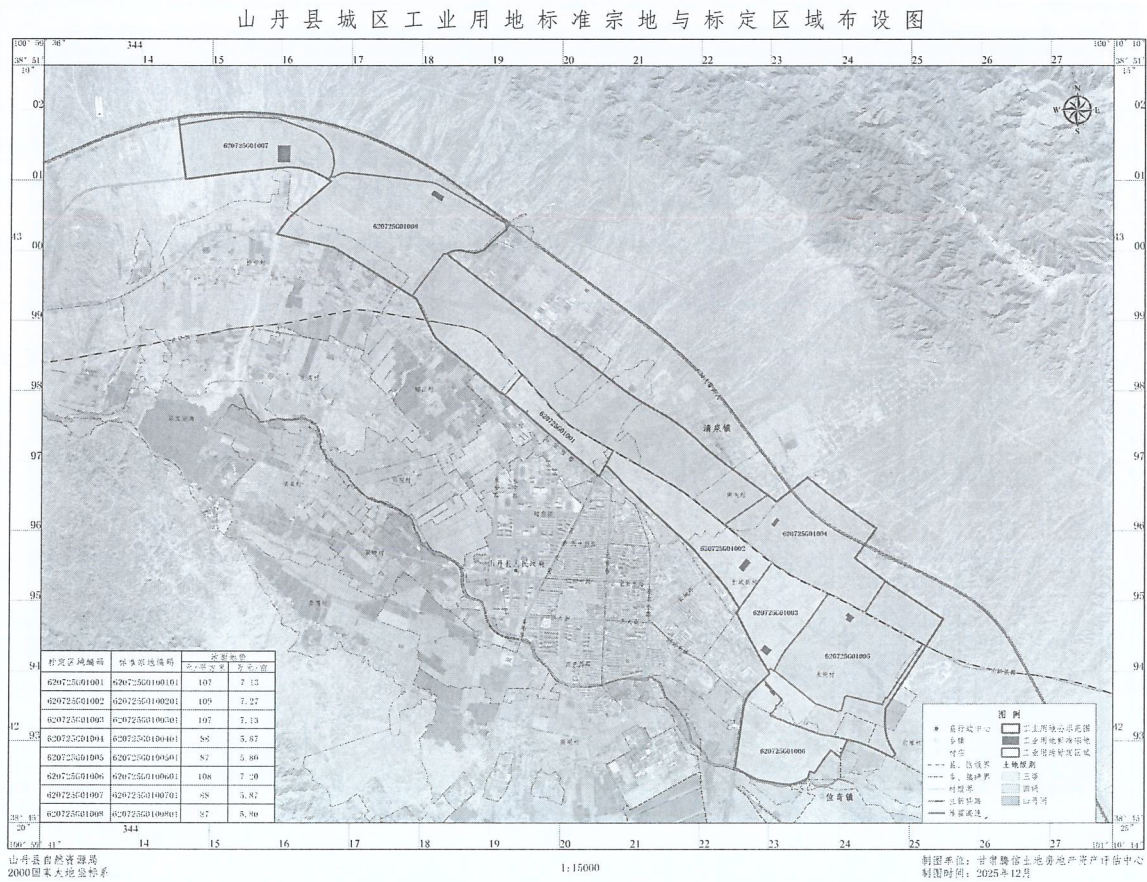
山丹县城区住宅用地标准宗地与标定区域布设图

山丹县城区住宅用地标准宗地与标定区域布设图



附件 4

山丹县城区工业用地标准宗地与标定区域布设图



山丹县人民政府办公室

2026年5月14日印发